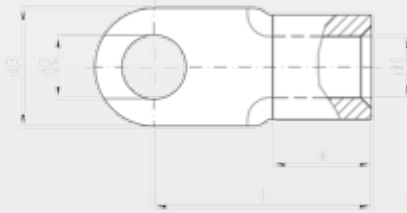


Quetschkabelschuhe 0,1 – 6 mm² DIN 46234

Werkstoff: Cu-HCP

Oberfläche: galvanisch verzinkt, S = schmale Lasche



* nicht genormt,
Leiteranschlussbereich nach DIN 46234

Querschnitt mm ²	Bohrung M	Bestell- Nummer	Maße in mm					Gewicht 100 Stk./kg	Verpackungs- Einheit (Stk.)	Werkzeuge hierzu
			d1	d2	d3	l	a			
0,1 – 0,5	2	41001	1,0	2,2	5	10	4	0,02	100	WZ 5 S. 117 WZ 20 Seite 118
	3	41003		3,2	5	10		0,02	100	
	4	41005		4,3	6,5	12		0,03	100	
	5	41006		5,3	8	11		0,03	100	
0,5 – 1	2*	41010	1,6	2,2	6	11	5	0,06	100	WZ 6 Seite 117, WZ 12 Seite 112, WZ 1 Seite 117
	2,5	41011		2,7	6	11		0,06	100	
	3	41012		3,2	6	11		0,06	100	
	3,5	41013		3,7	6	11		0,06	100	
	4/S*	41014		4,3	7	11		0,06	100	
	4	41015		4,3	8	12		0,07	100	
	5/S*	41016		5,3	8	12		0,06	100	
	5	41017		5,3	10	13		0,08	100	
	6*	41018		6,5	10	13		0,07	100	
	8*	41019		8,4	12	17		0,10	100	
10*	41009		10,5	14	17		0,10	100		
1,5 – 2,5	3	41020	2,3	3,2	6	11	5	0,07	100	MP 13 Seite 142
	3,5	41021		3,7	6	11		0,06	100	
	4/S*	41022		4,3	6,8	11		0,06	100	
	4	41023		4,3	8	12		0,08	100	
	5/S*	41024		5,3	8	12		0,07	100	
	5	41025		5,3	10	14		0,10	100	
	6	41026		6,5	11	16		0,11	100	
	8	41027		8,4	14	17		0,14	100	
	10*	41028		10,5	18	20		0,19	100	
	12*	41029		13	18	20		0,16	100	
4 – 6	4	41030	3,6	4,3	8	14	6	0,14	100	
	5	41031		5,3	10	15		0,16	100	
	6	41032		6,5	11	16		0,17	100	
	8	41033		8,4	14	19		0,21	100	
	10	41034		10,5	18	21		0,27	100	
	12*	41035		13	18	21		0,23	100	